

# バージニア級

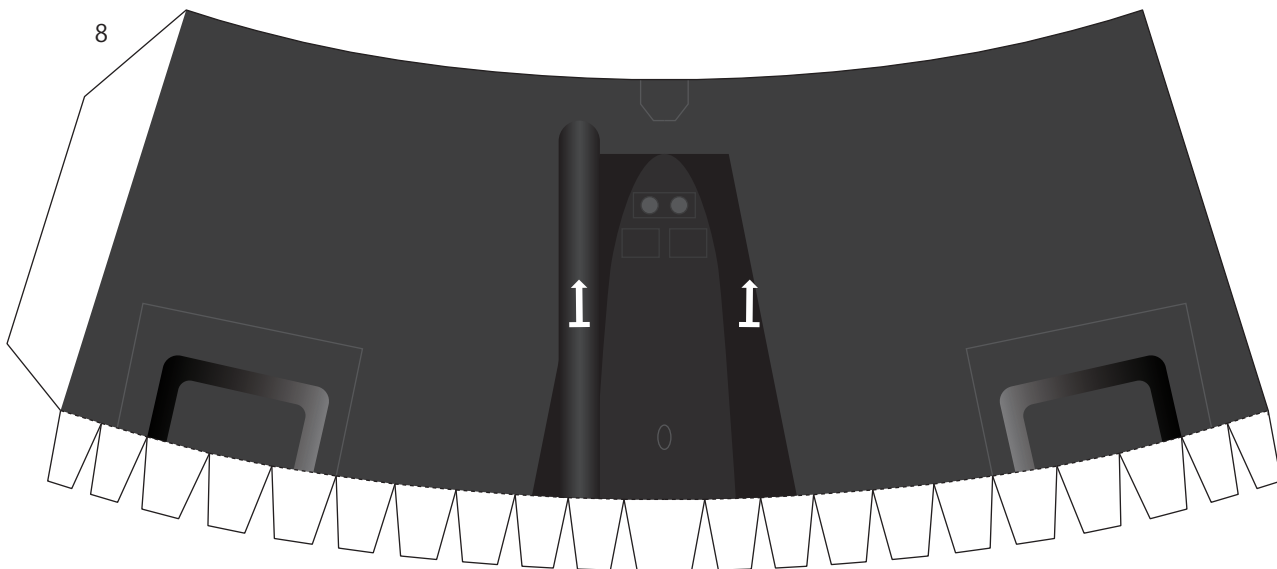
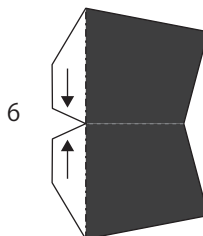
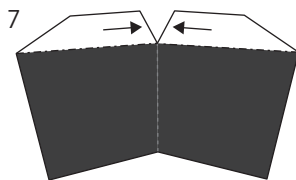
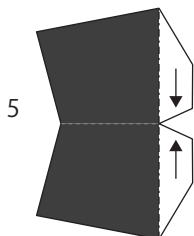
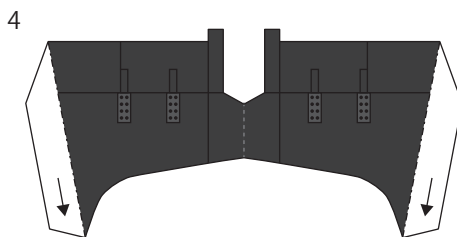
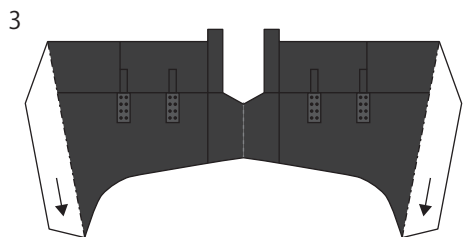
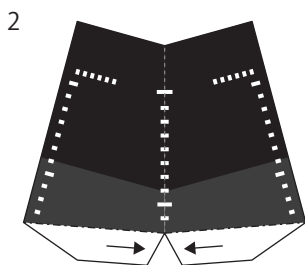
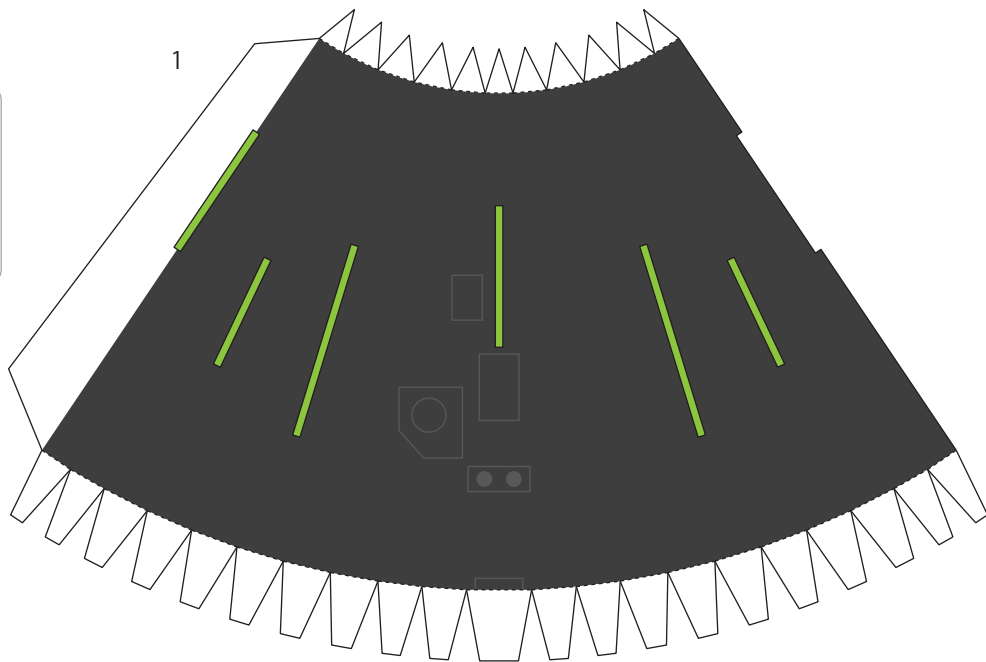
1/200

ブロックⅣ

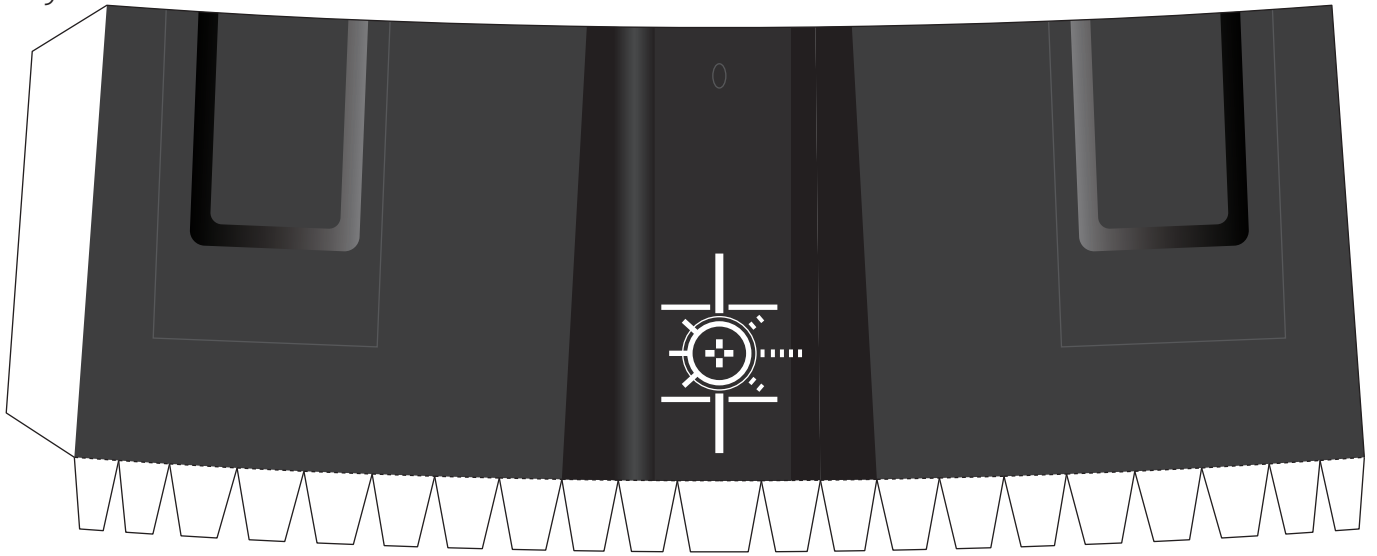
プリンターの設定は「縁無し印刷」を推奨します。  
We recommend "Borderless printing" for the printer settings.

## 記号の見方

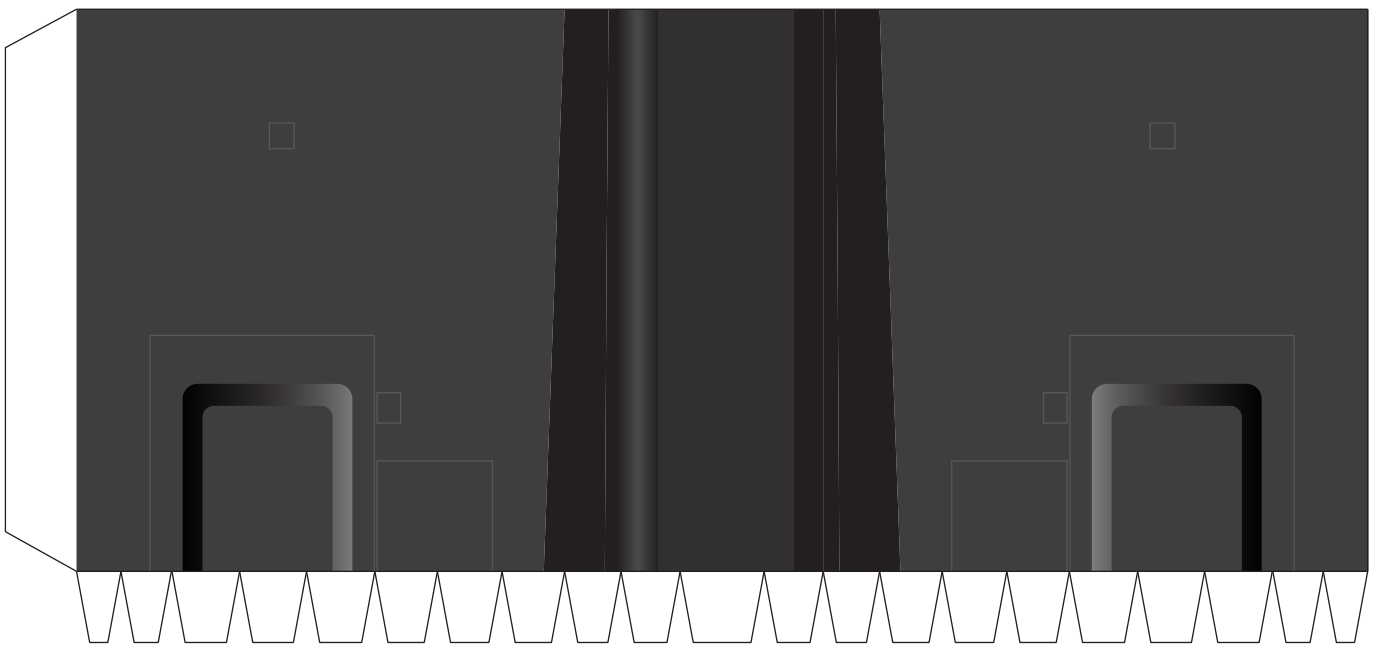
- ..... 山折り 線の部分がでっぱるように折ります。
- ..... 谷折り 線の部分がへこむように折ります。
- ←まえ 前方向 潜水艦の前方を示します。
- 切り抜き 切り抜きます。
- 接着位置 パーツを接着する位置を示します。



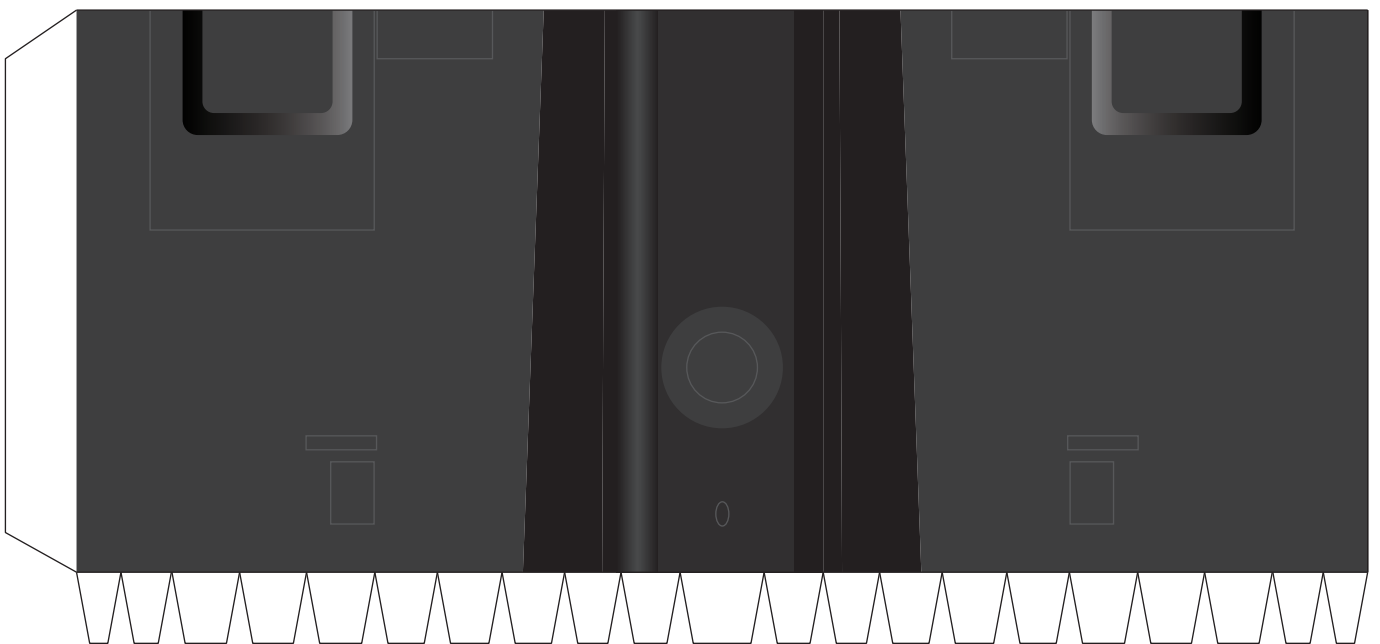
9



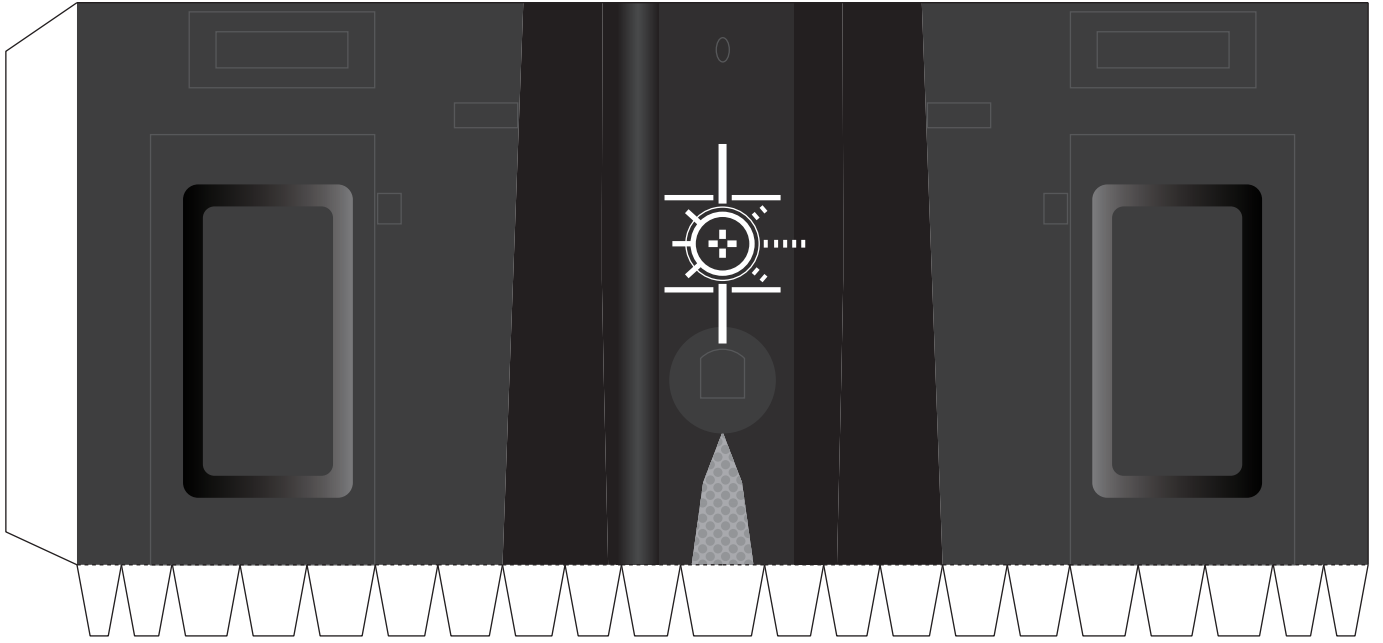
10



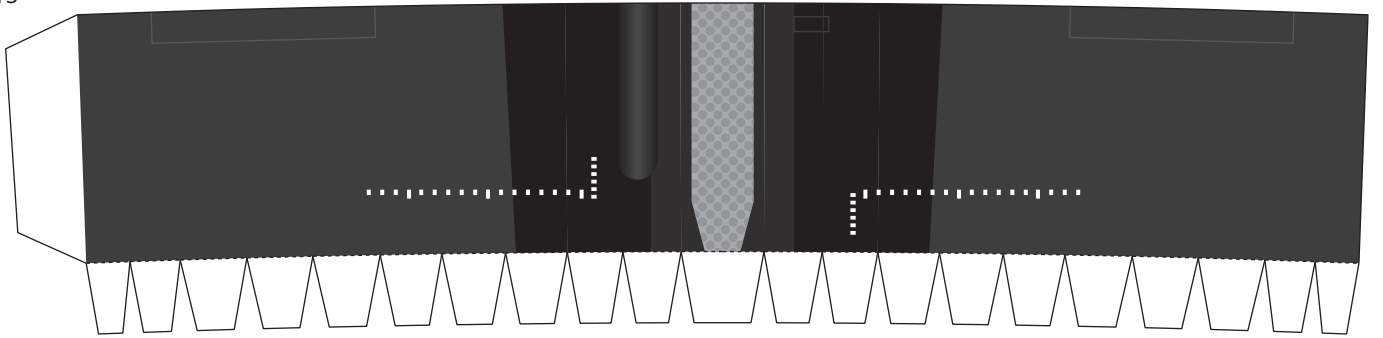
11



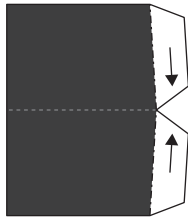
12



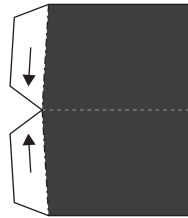
13



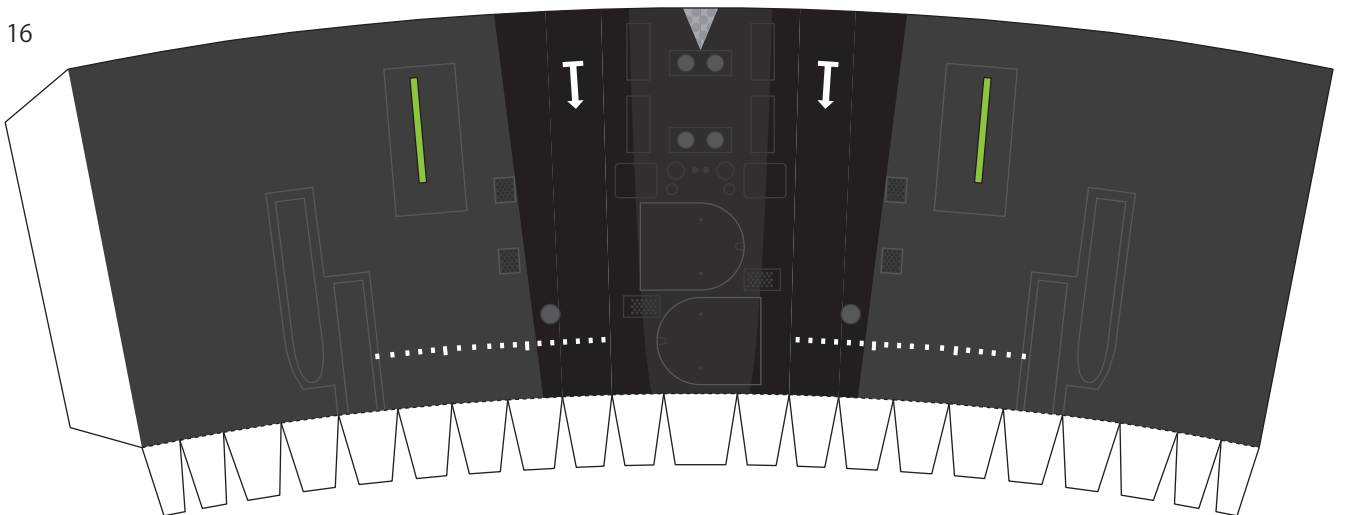
14

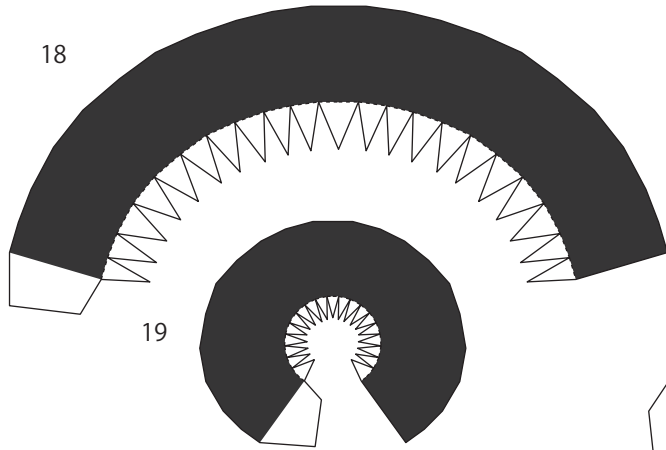
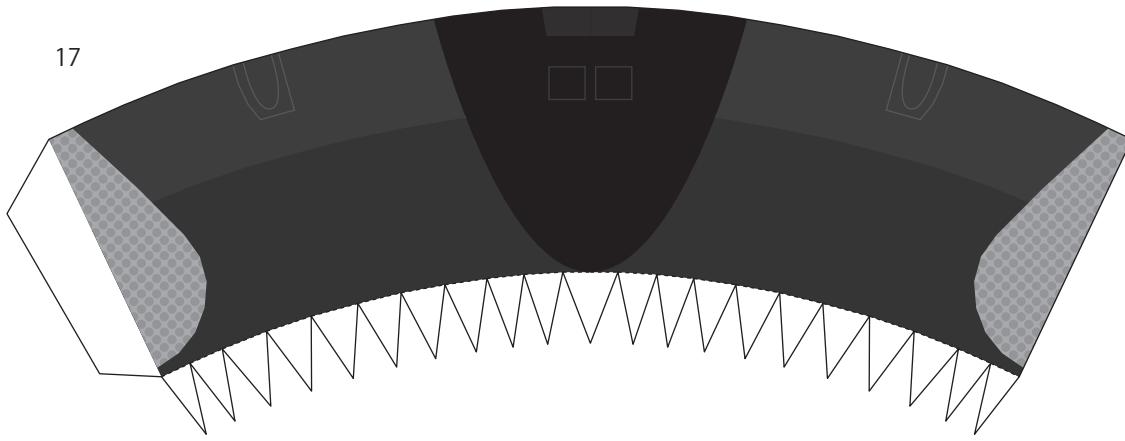


15

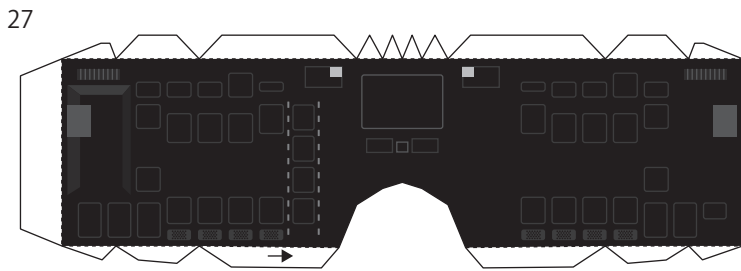
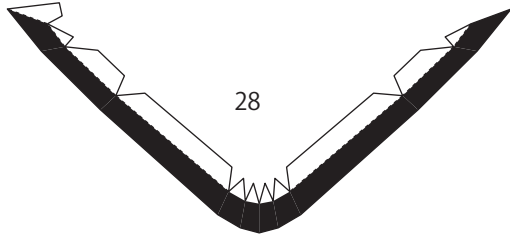
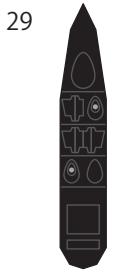


16





19



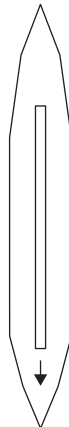
25



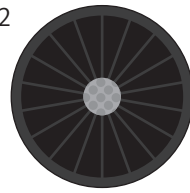
26



30



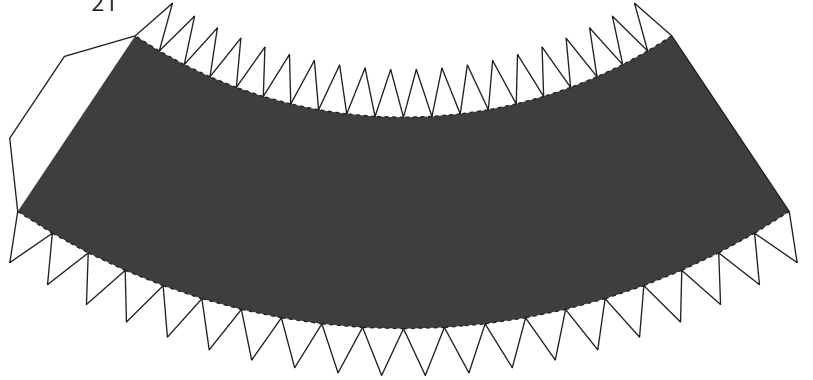
22



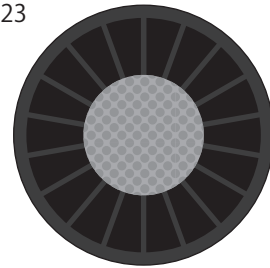
24



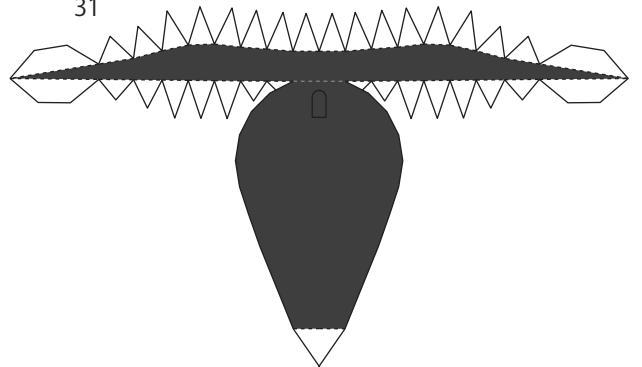
21



23



31





### ご注意ください！

このペーパーモデルはペーパークラフト専門サイト「紙模型工房」(<https://papermodel.jp/>)より無料でダウンロードして頂けます。一部の通販サイトから有料で販売されている場合がありますが無断で行われたものであり、当サイトとは一切関係ありません。

このペーパーモデルの組み立て方の解説は紙模型工房に最新版をご用意していますので、そちらをご参照ください。

### Please be careful!

This paper model can be obtained free of charge from the paper craft website "Paper Model Studio" (<https://papermodel.jp/otona.html>).

It is sold for a fee from some mail-order sites, but it was done without permission. Please note that it has nothing to do with this site.