

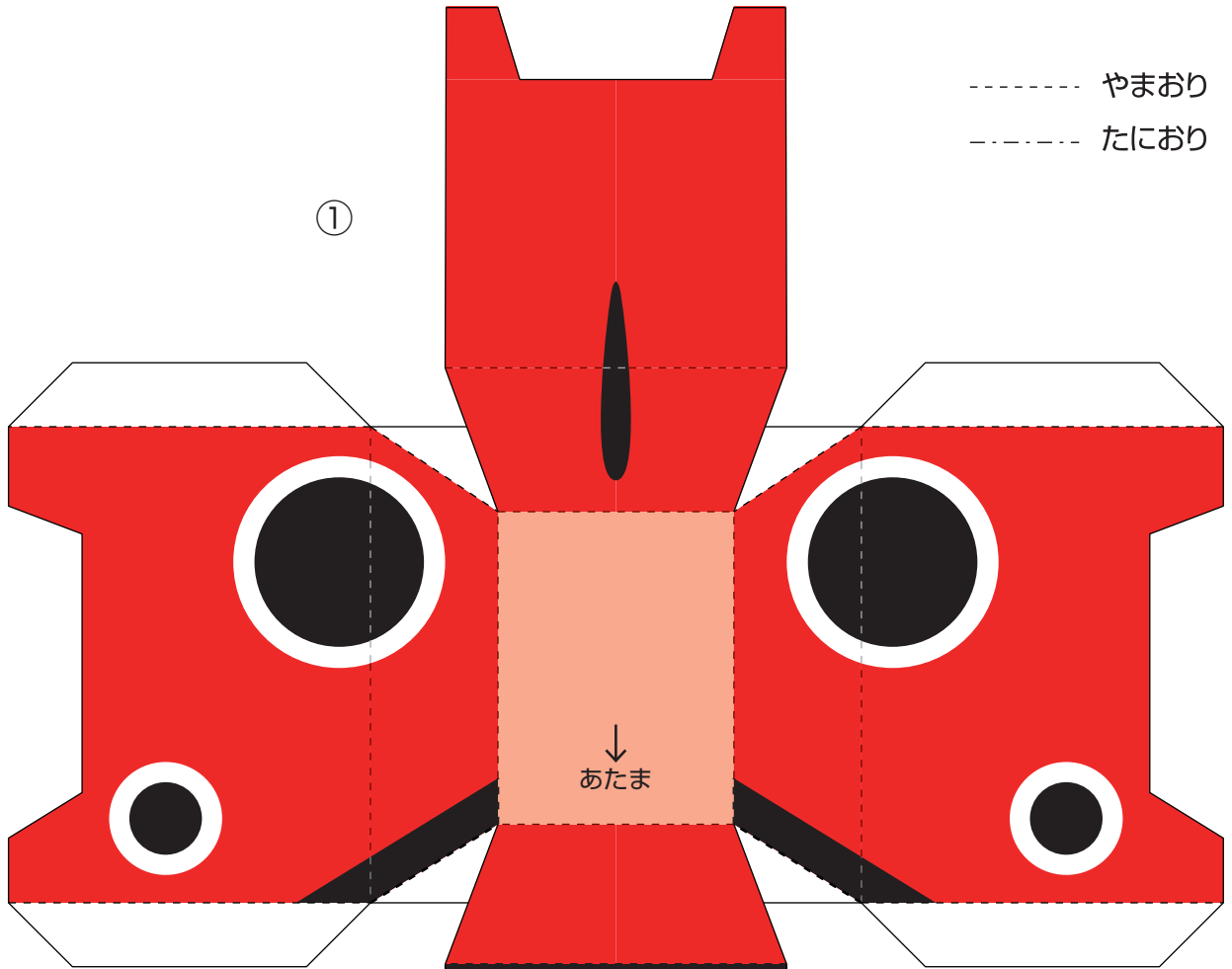
干支ペーパークラフト うし

開運 **丑**

会津地方の郷土玩具であり、子どもの魔避けとして用いられてきた「赤べこ」です。体色の赤は魔避けの効果があり、斑点は痘を表しているといわれています。平安時代に蔓延した疫病を払った赤い牛の伝説があります。

----- やまおり
----- たにおり

①



②

